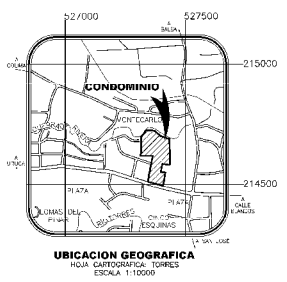


ENTERO NUMERO: 329901435
 SECCION DE PROPIEDAD EN CONDOMINIO

DERROTERO		
LINEA	A X T M U T	DISTANCIA
1-2	287°50'18"	2,68
2-3	191°50'13"	2,68
3-4	101°50'13"	2,68
4-1	11°50'13"	2,68



UBICACION GEOGRAFICA
 HOJA CARTOGRAFICA TORRES
 ESCALA 1:10000

NOTAS DE LEVANTAMIENTO:

- > LEVANTAMIENTO POLAR.
- > PLANIFICACION GEOMETRICA.
- > ERROR ANGULAR 0,001"
- > ERROR LINEAL 0,01m.

NOTAS DE AREAS COMUNES:

- > TODAS LAS AREAS COMUNES SON PROPIEDAD DE LOS CONDOMINIOS DEL PROYECTO CONDOMINIO BAMBUI RIVERA, RESIDENCIAL, COMERCIAL DE EDIFICACIONES Y LOTES.

NOTA DE COLINDANTES:

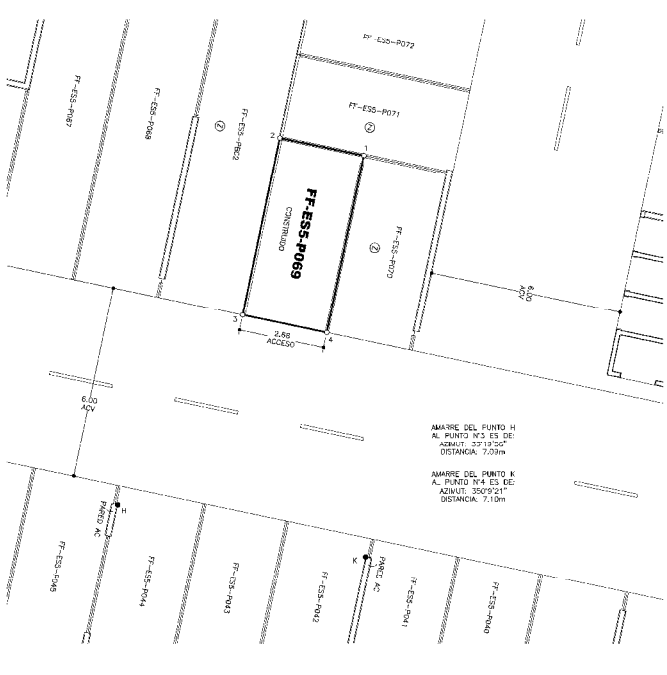
- ①= MANIPULADORA DE TIENDAS.
- ②= RICARDO ALCANTARADO MORA COTRADO.
- ③= KINA, BERNARDO, SILVIA RENE, MARIBON NIES, PATRICIA MARTIN, EDUARDO OSCAR JOSE, SILVIA RENE DEL SAN, TODOS DE APELLIDO ARAYA JIMENEZ.
- ④= COMPLEJO INVERSIONES AMERICA S.A.
- ⑤= CARLOS RODRIGUEZ D-AMARRA, GEOVANNY MONTE ESQUIVEL.
- ⑥= EL ESTADIO.
- ⑦= LUIS GERRARDO ALFARO GARCIA.
- ⑧= EMER ARTURO ALFARO GARCIA.
- ⑨= DAVY CORDERO HERRERA CASTILLO.
- ⑩= ALEXANDER DE JESUS BOLAÑOS CUBERO, ELIAS SANCHEZ SANCHEZ, NELSY EMANUEL, DIEGHA VALENSA, TODOS MARRON CORDERO.
- ⑪= JOSE DEMETRIO SALAZAR ESPINOZA.
- ⑫= NIPIA SUGILLAD ANUNIMA.
- ⑬= INTERMANAGEMENT COSTA RICA LIMITADA.

NOTAS GENERALES:

- > TODAS LAS MEDIDAS Y DISTANCIAS ESTAN DADAS EN METROS.
- > SE DESARROLLA BAJO EL REGIMEN DE PROPIEDAD EN CONDOMINIO.
- > NUMERO DE PLANO DE CATASTRO DE FINCA MADRE SJ-2050E77-2018.
- > LOS PLANTOS M1, N1, N2, N3, N4, N5 Y S SON VERTICES DE LA FINCA MADRE.
- > LOS PLANTOS E1, X1, E2, X2, E3 Y X3 SON VERTICES DE LOS EDIFICIOS.
- > FINCA FILIAL DESTINADA A ESTACIONAMIENTO.
- > LOS PLANTOS K Y H SON VERTICES EN AREAS COMUNES.

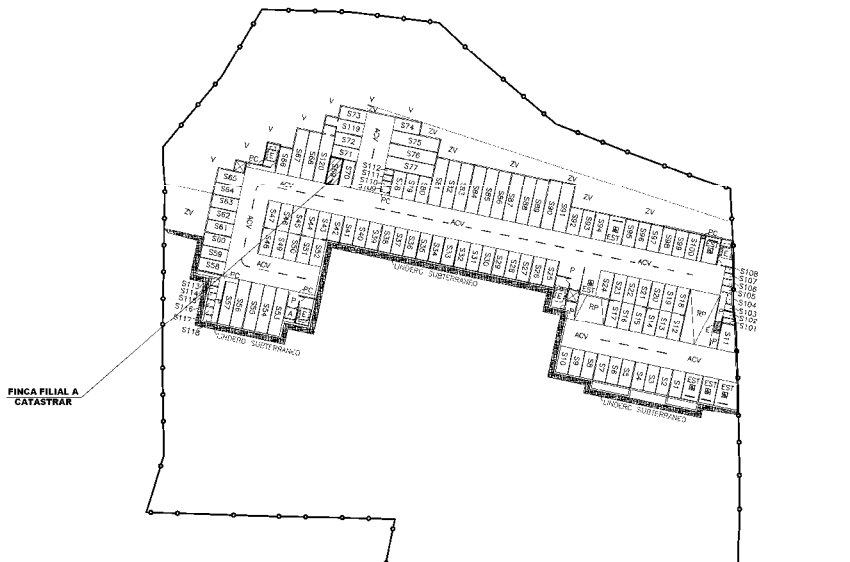
NOTAS DE SIMBIOLOGIA:

- > AC= AREA COMUN.
- > ACE= ACERA AC.
- > PCH= PLANCHER AC.
- > V= VENTANA AC.
- > EST= ESTACIONAMIENTO AC.
- > SJ= SALA DE JUEGOS AC.
- > T= TERRAZA AC.
- > E= ESCALERA AC.
- > MA= MACETERA AC.
- > G= GARCIN AC.
- > J= JUEGOS INFANTILES AC.
- > SS= SERVICIO SANITARIO AC.
- > SA= SALON MULTUSO AC.
- > P= PASILLO AC.
- > G= GIMNASIO AC.
- > P= PISCINA AC.
- > Z= ZONA VERDE AC.
- > ZPR= ZONA DE PROTECCION AC.
- > CP= CALLE PUBLICA.
- > DV= DARTO DE VAPOR AC.
- > D= DUCTO AC.
- > A= ASCENSOR AC.
- > CE= CUARTO ELECTRICO AC.
- > CM= CUARTO MECANICO AC.
- > V= VESTIBULO AC.
- > PL= PLAZA AC.
- > MA= MAQUINA ADMINISTRATIVA AC.
- > PE= PLANTA ELECTRICA AC.
- > T= TRANSFORMADOR ELECTRICO AC.
- > CA= CUARTO DE ASEO AC.
- > AV= ACCESO VEHICULAR AC.
- > CG= CASITA DE GUARDA AC.
- > HA= HAMACA AC.
- > B= BARRIO AC.
- > B= BARRIO AC.
- > LP= LINEA DE PROPIEDAD.

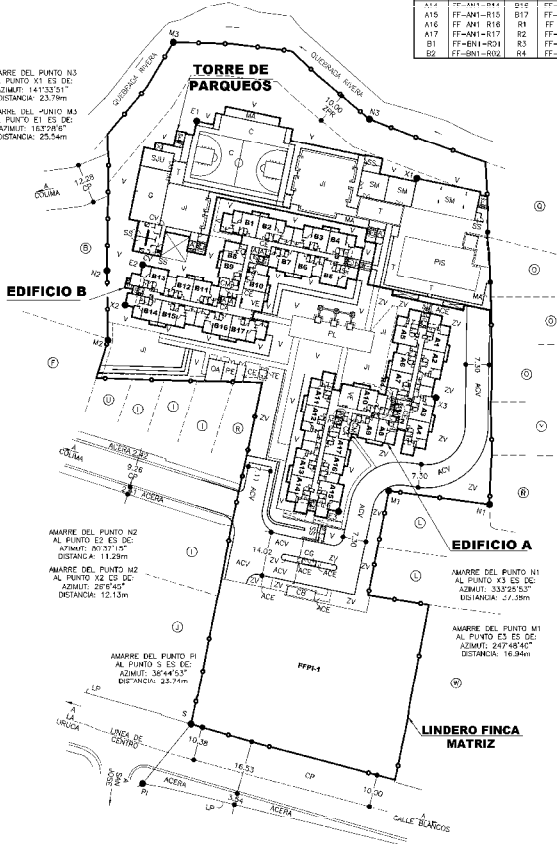


DETALLE DE FINCA FILIAL A CATASTRAR
 ESCALA 1:750

SIMBIOLOGIA DE FILIALES PLANTA DE CONJUNTO 1			
A1	FF-ESS-001	E1	FF-SN1-001
A2	FF-ESS-002	E2	FF-SN1-002
A3	FF-ESS-003	E3	FF-SN1-003
A4	FF-ESS-004	E4	FF-SN1-004
A5	FF-ESS-005	E5	FF-SN1-005
A6	FF-ESS-006	E6	FF-SN1-006
A7	FF-ESS-007	E7	FF-SN1-007
A8	FF-ESS-008	E8	FF-SN1-008
A9	FF-ESS-009	E9	FF-SN1-009
A10	FF-ESS-010	E10	FF-SN1-010
A11	FF-ESS-011	E11	FF-SN1-011
A12	FF-ESS-012	E12	FF-SN1-012
A13	FF-ESS-013	E13	FF-SN1-013
A14	FF-ESS-014	E14	FF-SN1-014
A15	FF-ESS-015	E15	FF-SN1-015
A16	FF-ESS-016	E16	FF-SN1-016
A17	FF-ESS-017	E17	FF-SN1-017
B1	FF-ESS-021	E1	FF-SN1-021
B2	FF-ESS-022	E2	FF-SN1-022



DISEÑO DE CONDOMINIO SOTANO 5
 ESCALA 1:500



DISEÑO DE CONDOMINIO NIVEL 1
 ESCALA 1:750

NOTAS DE APC:

- > EL DISEÑO DE SITIO DEL PROYECTO FUE TRAMITADO EN EL SISTEMA APC. BAC LE NUMERO DE CONTRATO 00 84140.

SIMBIOLOGIA DE FILIALES PLANTA DE CONJUNTO SOTANO 5			
S1	FF-ESS-001	S1	FF-ESS-001
S2	FF-ESS-002	S2	FF-ESS-002
S3	FF-ESS-003	S3	FF-ESS-003
S4	FF-ESS-004	S4	FF-ESS-004
S5	FF-ESS-005	S5	FF-ESS-005
S6	FF-ESS-006	S6	FF-ESS-006
S7	FF-ESS-007	S7	FF-ESS-007
S8	FF-ESS-008	S8	FF-ESS-008
S9	FF-ESS-009	S9	FF-ESS-009
S10	FF-ESS-010	S10	FF-ESS-010
S11	FF-ESS-011	S11	FF-ESS-011
S12	FF-ESS-012	S12	FF-ESS-012
S13	FF-ESS-013	S13	FF-ESS-013
S14	FF-ESS-014	S14	FF-ESS-014
S15	FF-ESS-015	S15	FF-ESS-015
S16	FF-ESS-016	S16	FF-ESS-016
S17	FF-ESS-017	S17	FF-ESS-017
S18	FF-ESS-018	S18	FF-ESS-018
S19	FF-ESS-019	S19	FF-ESS-019
S20	FF-ESS-020	S20	FF-ESS-020
S21	FF-ESS-021	S21	FF-ESS-021
S22	FF-ESS-022	S22	FF-ESS-022
S23	FF-ESS-023	S23	FF-ESS-023
S24	FF-ESS-024	S24	FF-ESS-024
S25	FF-ESS-025	S25	FF-ESS-025
S26	FF-ESS-026	S26	FF-ESS-026
S27	FF-ESS-027	S27	FF-ESS-027
S28	FF-ESS-028	S28	FF-ESS-028
S29	FF-ESS-029	S29	FF-ESS-029
S30	FF-ESS-030	S30	FF-ESS-030
S31	FF-ESS-031	S31	FF-ESS-031
S32	FF-ESS-032	S32	FF-ESS-032
S33	FF-ESS-033	S33	FF-ESS-033
S34	FF-ESS-034	S34	FF-ESS-034
S35	FF-ESS-035	S35	FF-ESS-035
S36	FF-ESS-036	S36	FF-ESS-036
S37	FF-ESS-037	S37	FF-ESS-037
S38	FF-ESS-038	S38	FF-ESS-038
S39	FF-ESS-039	S39	FF-ESS-039
S40	FF-ESS-040	S40	FF-ESS-040
S41	FF-ESS-041	S41	FF-ESS-041
S42	FF-ESS-042	S42	FF-ESS-042
S43	FF-ESS-043	S43	FF-ESS-043
S44	FF-ESS-044	S44	FF-ESS-044
S45	FF-ESS-045	S45	FF-ESS-045
S46	FF-ESS-046	S46	FF-ESS-046
S47	FF-ESS-047	S47	FF-ESS-047
S48	FF-ESS-048	S48	FF-ESS-048
S49	FF-ESS-049	S49	FF-ESS-049
S50	FF-ESS-050	S50	FF-ESS-050
S51	FF-ESS-051	S51	FF-ESS-051
S52	FF-ESS-052	S52	FF-ESS-052
S53	FF-ESS-053	S53	FF-ESS-053
S54	FF-ESS-054	S54	FF-ESS-054
S55	FF-ESS-055	S55	FF-ESS-055
S56	FF-ESS-056	S56	FF-ESS-056
S57	FF-ESS-057	S57	FF-ESS-057
S58	FF-ESS-058	S58	FF-ESS-058
S59	FF-ESS-059	S59	FF-ESS-059
S60	FF-ESS-060	S60	FF-ESS-060

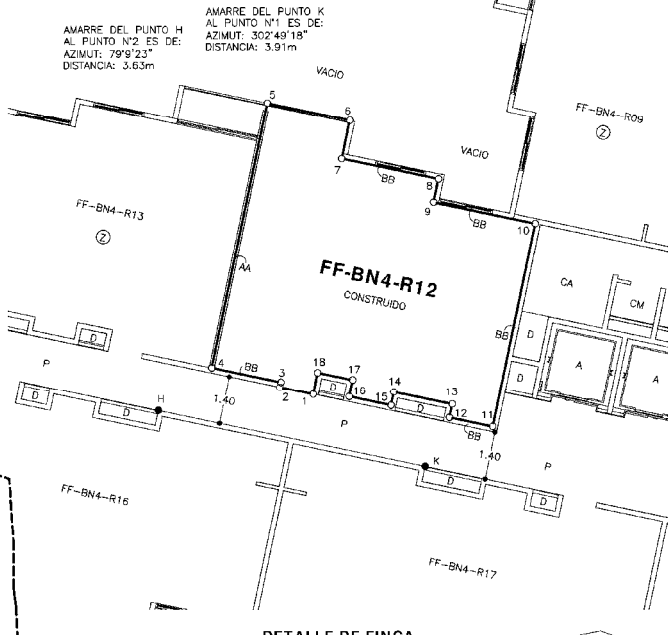
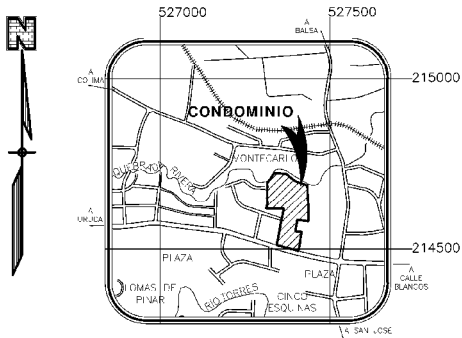
CONDOMINIO BAMBUI RIVERA VERTICAL, RESIDENCIAL, COMERCIAL DE EDIFICACIONES Y LOTES			
EDUARDO LUIS GARRO VARGAS (FIRMA)	Forma de Representación en el Catastro: EDUARDO VARGAS (FIRMA)	ESCALA: INDICADA	PROYECTO: 71372-70m ²
INGENIERO TOPOGRAFICO: EDUARDO GARRO VARGAS	IT-23729 / CS-75	FECHA: AGOSTO 2019	FECHA: 22-10
AREA: 15m ²		SITUADO EN: CINCO ESQUINAS	
FINCA MATRIZ: 02/ CINCO ESQUINAS		FINCA MATRIZ: FOLIO REAL N°11047826-000	
FINCA FILIAL: 15,12m ²		FINCA FILIAL: FOLIO REAL N°1192922F-000	

FF-ESS-069

ENTERO NUMERO: 346251605
 SECCION DE PROPIEDAD EN CONDOMINIO

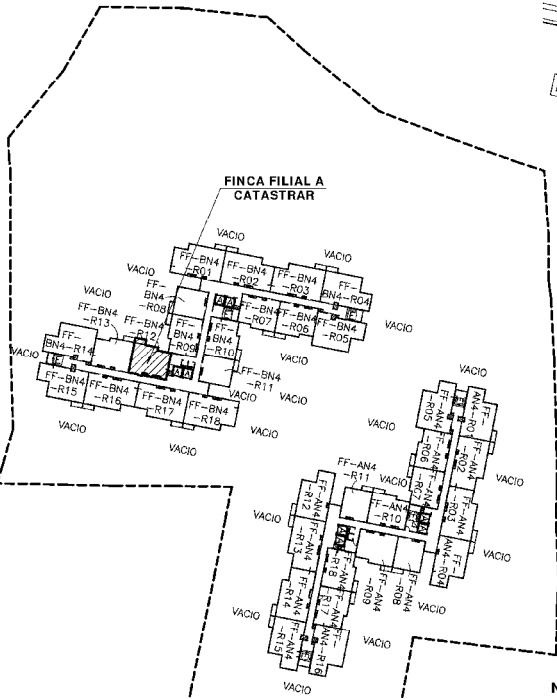
DERROTERO

LINEA	A Z I M U T	DISTANCIA
1-2	281°50'13"	1.00
2-3	11°50'13"	0.15
3-4	281°50'13"	2.08
4-5	11°50'13"	7.95
5-6	101°50'13"	2.48
6-7	191°50'13"	1.15
7-8	101°50'13"	2.80
8-9	191°50'13"	0.70
9-10	101°50'13"	3.05
10-11	191°50'13"	6.10
11-12	281°50'13"	1.30
12-13	11°50'13"	0.40
13-14	281°50'13"	1.75
14-15	191°50'13"	0.40
15-16	281°50'13"	1.25
16-17	11°50'13"	0.50
17-18	281°50'13"	1.05
18-1	191°50'13"	0.65



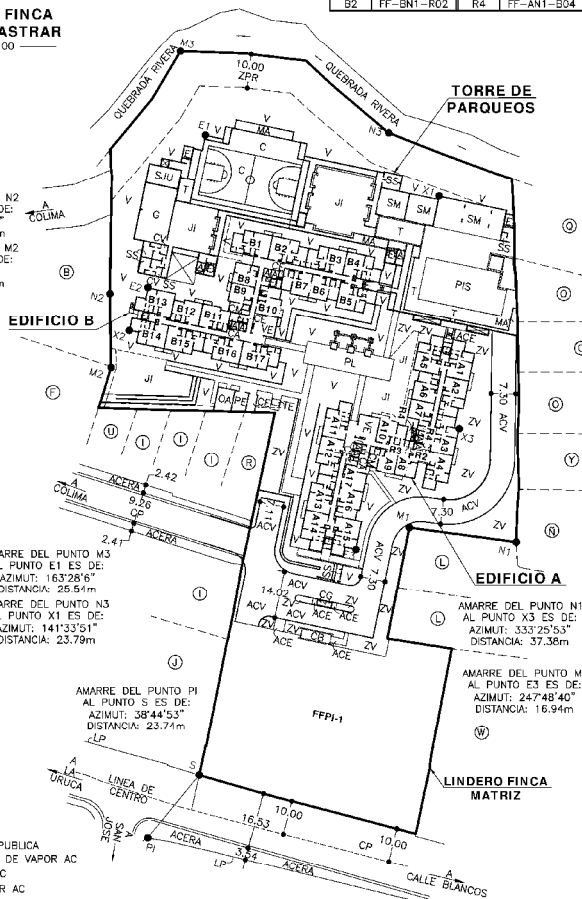
SIMBOLOGIA DE FILIALES PLANTA DE CONJUNTO 1

A1	FF-AN1-R01	B3	FF-BN1-R03
A2	FF-AN1-R02	B4	FF-BN1-R04
A3	FF-AN1-R03	B5	FF-BN1-R05
A4	FF-AN1-R04	B6	FF-BN1-R06
A5	FF-AN1-R05	B7	FF-BN1-R07
A6	FF-AN1-R06	B8	FF-BN1-R08
A7	FF-AN1-R07	B9	FF-BN1-R09
A8	FF-AN1-R08	B10	FF-BN1-R10
A9	FF-AN1-R09	B11	FF-BN1-R11
A10	FF-AN1-R10	B12	FF-BN1-R12
A11	FF-AN1-R11	B13	FF-BN1-R13
A12	FF-AN1-R12	B14	FF-BN1-R14
A13	FF-AN1-R13	B15	FF-BN1-R15
A14	FF-AN1-R14	B16	FF-BN1-R16
A15	FF-AN1-R15	B17	FF-BN1-R17
A16	FF-AN1-R16	R1	FF-AN1-B01
A17	FF-AN1-R17	R2	FF-AN1-B02
B1	FF-BN1-R01	R3	FF-AN1-B03
B2	FF-BN1-R02	R4	FF-AN1-B04



DETALLE DE FINCA FILIAL A CATASTRAR. ESCALA 1:100

AMARRE DEL PUNTO N2 AL PUNTO E2 ES DE:
 AZIMUT: 80°37'15"
 DISTANCIA: 11.29m
 AMARRE DEL PUNTO M2 AL PUNTO X2 ES DE:
 AZIMUT: 26°9'45"
 DISTANCIA: 12.13m



NOTA DE COLINDANTES:

- > (B) = MUNICIPALIDAD DE TIBAS.
- > (E) = RICARDO ALEJANDRO MORA CERDAS.
- > (U) = XINIA, BERNARDO, SILVIA IRENE, MARISSA INES, PATRICIA, MARTIN, EDUARDO OSCAR JOSE, SILVIA IRENE DEL SAN, TODOS DE APELLIDO ARAYA JIMENES.
- > (I) = COMPLEJO INVERSIONES ARAICA S.A.
- > (C) = CARLOS RODRIGUEZ CHAVARRIA, GEOWANNY MONGE ESQUEVEL.
- > (W) = EL ESTADO.
- > (L) = LUIS GERARDO ALFARO GARCIA.
- > (R) = EMER ARTURO ALFARO GARCIA.
- > (Y) = DAVID GERARDO HERRERA CASTILLO.
- > (A) = ALEXANDER DE JESUS BOLAÑOS CUBERO, ELIAS SANCHEZ SANCHEZ, NELSY, EMMANUEL, EVELYN VANESSA, TODOS MARTINES CUBERO.
- > (S) = JOSE DEMETRIO SALAZAR ESPINOZA.
- > (Z) = WIFELA SOCIEDAD ANONIMA.
- > (Z) = INTERMANAGEMENT COSTA RICA LIMITADA. (EN CALIDAD DE FIDUCIARIO)

NOTAS DE APC:

> EL DISEÑO DE SITIO DEL PROYECTO FUE TRAMITADO EN EL SISTEMA APC BAJO EL NUMERO DE CONTRATO OC 841040.

NOTAS DE SIMBOLOGIA:

- > AC= AREA COMUN
- > ACE= ACERA AC
- > PC= FLANQUE AC
- > V= VACIO
- > EST= ESTACIONAMIENTO AC
- > SJU= SALA DE JUEGOS AC
- > T= TERRAZA AC
- > E= ESCALERA AC
- > MA= MACETERA AC
- > C= CANCHA AC
- > JI= JUEGOS INFANTILES AC
- > SS= SERVICIO SANITARIO AC
- > SM= SALÓN MULTIUSO AC
- > P= PASILLO AC
- > G= GIMNASIO AC
- > PIS= PISCINA AC
- > ZV= ZONA VERDE AC
- > ZPR= ZONA DE PROTECCION AC
- > CP= CALLE PUBLICA
- > CV= CUARTO DE VAPOR AC
- > D= DUCTO AC
- > AS= ASCENSOR AC
- > CE= CUARTO ELECTRICO AC
- > CM= CUARTO MECANICO AC
- > VE= VESTIBULO AC
- > PL= PLAZA AC
- > OA= OFICINA ADMINISTRATIVA AC
- > PE= PLANTA ELECTRICA AC
- > TE= TRANSFORMADOR ELECTRICO AC
- > CA= CUARTO DE ASEO AC
- > ACV= ACCESO VEHICULAR AC
- > CG= CASETA DE GUARDA AC
- > RP= RAMPA AC
- > CB= CUARTO DE BASURA AC
- > LP= LINEA DE PROPIEDAD

NOTAS DE LEVANTAMIENTO:

- > LEVANTAMIENTO POLAR.
- > POLIGONAL CERRADA.
- > ERROR ANGULAR 00°0'1".
- > ERROR LINEAL 0.01m.

NOTAS DE AREAS COMUNES:

> TODAS LAS AREAS COMUNES SON PROPIEDAD DE LOS CONDOMINIOS DEL CONDOMINIO BAMBU RIVERA, VERTICAL, RESIDENCIAL, COMERCIAL DE EDIFICACIONES Y LOTES.

NOTAS DE PAREDES:

- > AA= PAREDES MEDIANERAS.
- > BB= PAREDES MAESTRAS.

NOTAS GENERALES:

- > TODAS LAS MEDIDAS Y DISTANCIAS ESTAN DADAS EN METROS.
- > SSE DESARROLLADA BAJO EL REGIMEN DE PROPIEDAD EN CONDOMINIO.
- > NUMERO DE PLANO DE CATASTRO DE FINCA MADRE SJ-2050677-2018.
- > LOS PUNTOS M1, N1, M2, N2, M3, N3 Y S SON VERTICES DE LA FINCA MATRIZ.
- > LOS PUNTOS E1, X1, E2, X2, E3 Y X3 SON VERTICES DE LOS EDIFICIOS.
- > C= CANCHA AC
- > FINCA FILIAL DESTINADA A UNIDAD RESIDENCIAL.
- > LOS PUNTOS K Y H SON VERTICES EN AREAS COMUNES.
- > DISTANCIA FRENTE A PASILLO AC DEL VERTICE N°1 AL VERTICE N°2 ES DE 1.00m.

DISEÑO DE CONDOMINIO NIVEL 4. ESCALA 1:750

DISEÑO DE CONDOMINIO NIVEL 1. ESCALA 1:1000

CONDOMINIO BAMBU RIVERA VERTICAL, RESIDENCIAL, COMERCIAL DE EDIFICACIONES Y LOTES

EDUARDO LUIS GARRO VARGAS (FIRMA) Firma digitalizada en caso EDUARDO LUIS GARRO VARGAS (FIRMA) Fecha: 2020/01/21 08:49:23 06797

ESCALA: INDICADA
 FECHA: ENERO 2020

PROTOCOLO
 TOMO: 21360
 FOLIO: 22-40

AREA:
 57m²
 AREA SEGUN REGISTRO PUBLICO:
 FINCA MATRIZ: 71372.70m²
 FINCA FILIAL: 56.92m²

SITUADO EN: CINCO ESQUINAS
 DISTRITO: 02° CINCO ESQUINAS
 CANTON: 13° TIBAS
 PROVINCIA: 01° SAN JOSE

FINCA MATRIZ:
 FOLIO REAL N°1094782M-000
 FINCA FILIAL:
 FOLIO REAL N°1192543F-000

FF-BN4-R12