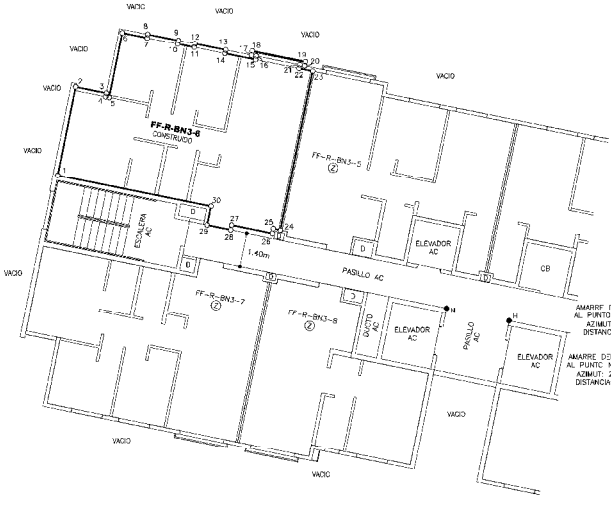
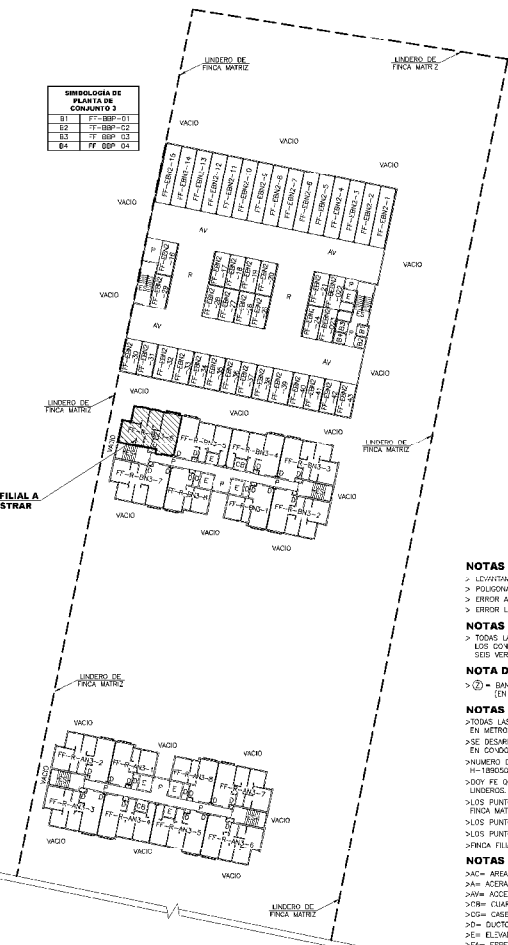
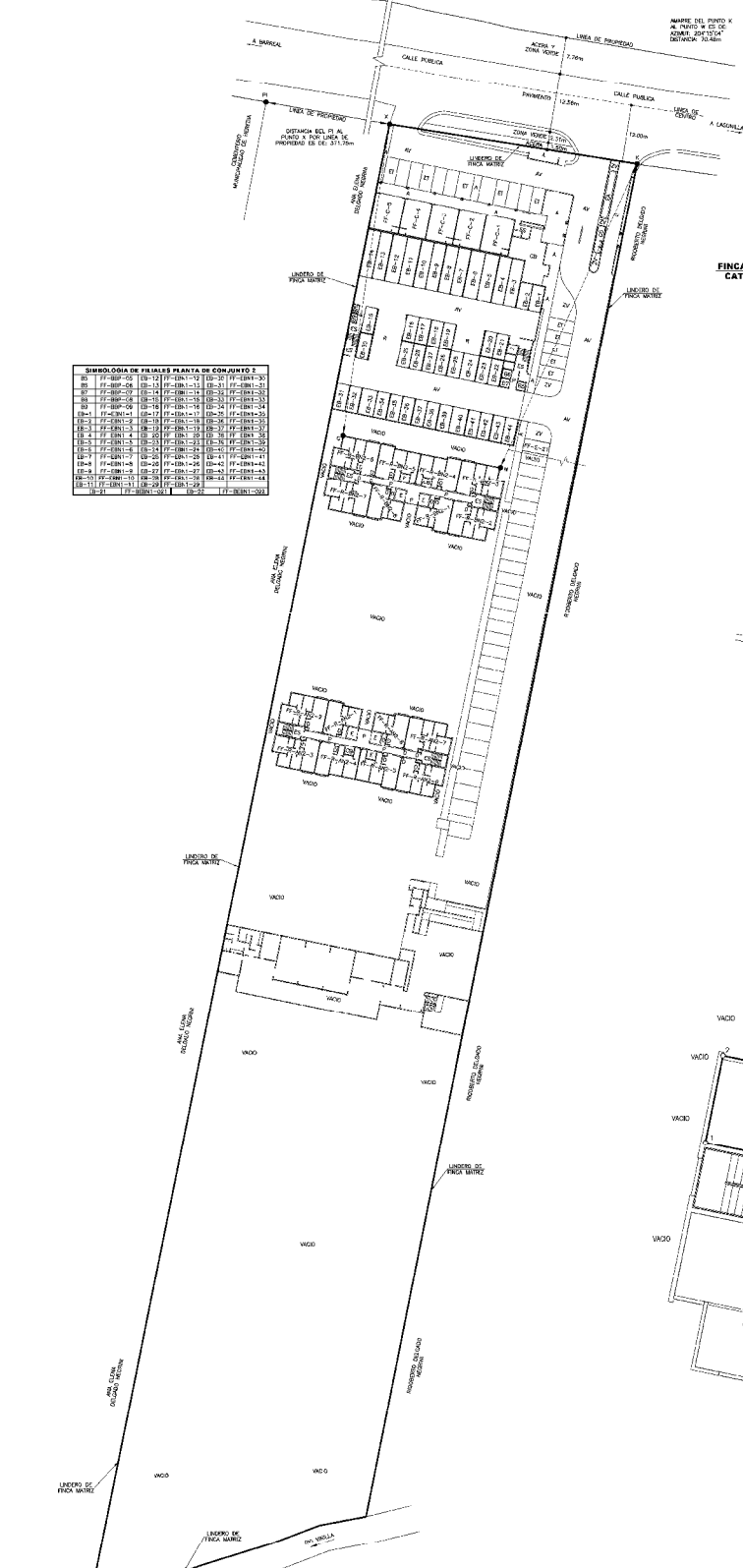
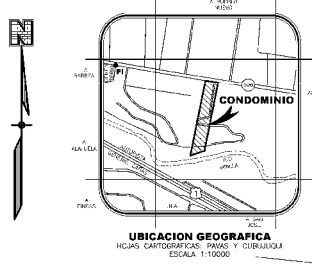


NUMERO DE ENTERO: 268698708  
 SECCION DE PROPIEDAD EN CONDOMINIO



**DERROTERO**

LINEA	A	Z	M	U	T	DISTANCIA
1-2						3.73
2-3						1.30
3-4						0.15
4-5						0.13
5-6						2.75
6-7						1.03
7-8						0.15
8-9						0.15
9-10						0.15
10-11						0.03
11-12						0.15
12-13						1.30
13-14						0.15
14-15						1.50
15-16						0.20
16-17						0.20
17-18						0.18
18-19						2.25
19-20						0.18
20-21						0.20
21-22						0.15
22-23						0.18
23-24						0.20
24-25						0.20
25-26						0.20
26-27						1.73
27-28						0.20
28-29						1.00
29-30						0.80
30-1						4.50

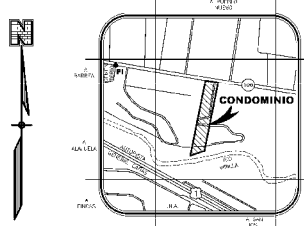
- NOTAS DE LEVANTAMIENTO:**
- > LEVANTAMIENTO POLAR.
  - > POLIGONAL CERRADA.
  - > ERROR ANGULAR 00'01".
  - > ERROR LINEAL 0.01m.
- NOTAS DE AREAS COMUNES:**
- > TODAS LAS AREAS COMUNES SON PROPIEDAD DE ESTE CONDOMINIO DEL CONDOMINIO BAMBU CIENTO SEIS VERTICAL COMERCIAL RESIDENCIAL.
- NOTA DE COLINDANTE:**
- > (2) = BANGCO MIPROSA SOCIEDAD ANONIMA (EN CALLE DE FLORENCIO)
- NOTAS GENERALES:**
- > TODAS LAS MEDIDAS + DISTANCIAS ESTAN DADAS EN METROS.
  - > SE DESMORILLA BAJO EL REGIMEN DE PROPIEDAD EN CONDOMINIO.
  - > NUMERO DE PLANO DE CATASTRO DE FINCA MADRE H-188007-2016.
  - > SÍMBOLO DE QUE NO SE ESTABLECERON NUEVOS LINEADOS.
  - > LOS PUNTOS X y K SON VERTICES DE LA FINCA MADRE.
  - > LOS PUNTOS W y O SON VERTICES DEL EDIFICIO.
  - > LOS PUNTOS H y N SON PUNTOS EN AREAS COMUNES.
  - > FINCA FILIAL DISTINTA A USO RESIDENCIAL.
- NOTAS DE SIMBOLOGIA:**
- > A= AREA EDIMIN
  - > AA= ACERA AC
  - > AA= ACCESO VEHICULAR AC
  - > AB= CUARTO DE BASURA AC
  - > AC= CASETA DE GUARDIA AC
  - > AD= DUCTO AC
  - > AE= ELEVADOR AC
  - > EA= ESPLEJO DE AGUA AC
  - > ES= ESQUERLAS AC
  - > ET= ESTACIONAMIENTOS AC
  - > PA= PASILLO AC
  - > RA= RAMPA AC
  - > SB= SERVICIOS SANITARIOS AC
  - > ZV= ZONA VERDE AC
- NOTA DE APC:**
- > EL USO DE SITO DEL PROYECTO FUE TRAMITADO EN EL SISTEMA APC BAJO EL NUMERO DE CONTRATO 00-794145.
- NOTAS DE NIVELES:**
- > PLANTA DE CONJUNTO 2: NIVEL 1 LOCALES COMERCIALES-TORCIO ESTACIONAMIENTOS B Y NIVEL 2 EDIFICIOS RESIDENCIALES.
  - > PLANTA DE CONJUNTO 3: NIVEL 2 EDIFICIOS ESTACIONAMIENTOS B Y NIVEL 3 EDIFICIOS RESIDENCIALES.
- NOTAS DE PAREDES:**
- > LAS PAREDES ENTRE FILIALES SON MEDIANERAS.
  - > LAS PAREDES EXTERNAS SON MAESTRAS.
- NOTA DE LOCALIZACION:**
- > FINCA FILIAL LEGADA EN LA PLANTA DE CONJUNTO 3 DEL NIVEL 3 DEL EDIFICIO DE RESIDENCIAL B.

**DISEÑO DE CONDOMINIO PLANTA DE CONJUNTO 2 (NIVEL DE ACCESO)**  
 ESCALA: 1:600

<b>CONDOMINIO BAMBU CIENTO SEIS VERTICAL, COMERCIAL, RESIDENCIAL</b>			<b>AREA: 60m<sup>2</sup></b>	SITIO EN: LAZUNILLA	FINCA MADRE: FOLIO REAL N.º 40046070-000
			AREA SEGUN REGISTRO PUBLICO: FINCA MADRE: 47345.77m <sup>2</sup>	DISTRITO: 04' LULLA	FOLIO REAL N.º 4177924-000
TOPOGRAFIA ASOCIADA EVELYN CONTRERAS HERNANDEZ, T.A.-11283 / CS-75			FINCA FILIAL: 59.71 m <sup>2</sup>	CANTON: 01' HEREDIA	FINCA FILIAL
ESCALA: INDICADO FED-44 AGOSTO 2018			PROYECTO: TONO: 16762 FONO: 110-124	PROVINCIA: 04' HEREDIA	

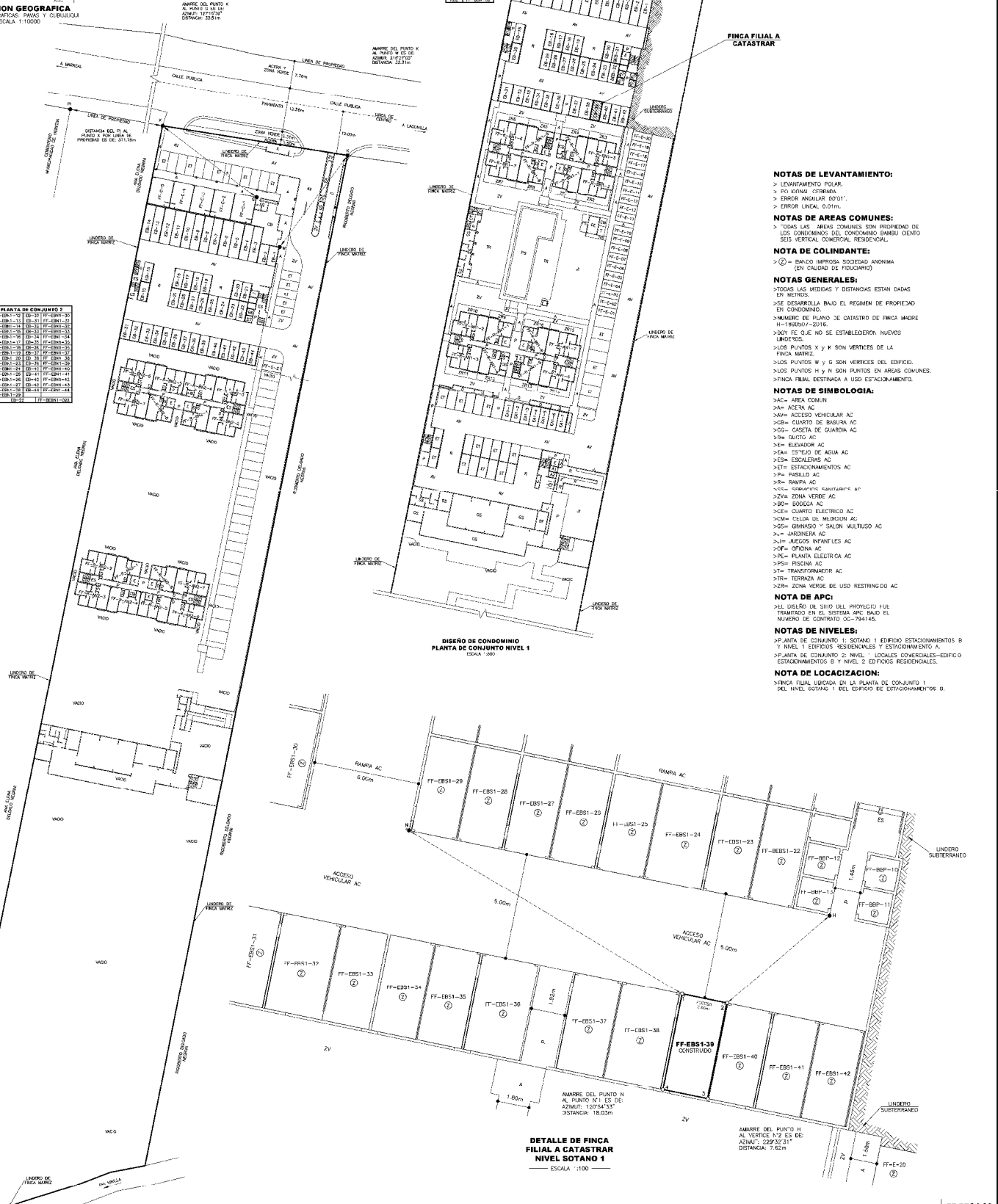
NUMERO DE ENTERO: 268760314  
 SECCION DE PROPIEDAD EN CONDOMINIO

DERROTERO		
LINEA	A Z I M U T	DISTANCIA
1-2	107°28'00"	2.60
2-3	191°28'00"	5.50
3-4	281°28'00"	2.60
4-1	117°28'00"	5.50



SIMBOLOGIA DE PUNTALES PLANTA DE CONJUNTO 1		
01	FF-EBS1-01	FF-EBS1-01
02	FF-EBS1-02	FF-EBS1-02
03	FF-EBS1-03	FF-EBS1-03
04	FF-EBS1-04	FF-EBS1-04
05	FF-EBS1-05	FF-EBS1-05
06	FF-EBS1-06	FF-EBS1-06
07	FF-EBS1-07	FF-EBS1-07
08	FF-EBS1-08	FF-EBS1-08
09	FF-EBS1-09	FF-EBS1-09
10	FF-EBS1-10	FF-EBS1-10
11	FF-EBS1-11	FF-EBS1-11
12	FF-EBS1-12	FF-EBS1-12
13	FF-EBS1-13	FF-EBS1-13
14	FF-EBS1-14	FF-EBS1-14
15	FF-EBS1-15	FF-EBS1-15
16	FF-EBS1-16	FF-EBS1-16
17	FF-EBS1-17	FF-EBS1-17
18	FF-EBS1-18	FF-EBS1-18
19	FF-EBS1-19	FF-EBS1-19
20	FF-EBS1-20	FF-EBS1-20
21	FF-EBS1-21	FF-EBS1-21
22	FF-EBS1-22	FF-EBS1-22
23	FF-EBS1-23	FF-EBS1-23
24	FF-EBS1-24	FF-EBS1-24
25	FF-EBS1-25	FF-EBS1-25
26	FF-EBS1-26	FF-EBS1-26
27	FF-EBS1-27	FF-EBS1-27
28	FF-EBS1-28	FF-EBS1-28
29	FF-EBS1-29	FF-EBS1-29
30	FF-EBS1-30	FF-EBS1-30
31	FF-EBS1-31	FF-EBS1-31
32	FF-EBS1-32	FF-EBS1-32
33	FF-EBS1-33	FF-EBS1-33
34	FF-EBS1-34	FF-EBS1-34
35	FF-EBS1-35	FF-EBS1-35
36	FF-EBS1-36	FF-EBS1-36
37	FF-EBS1-37	FF-EBS1-37
38	FF-EBS1-38	FF-EBS1-38
39	FF-EBS1-39	FF-EBS1-39
40	FF-EBS1-40	FF-EBS1-40
41	FF-EBS1-41	FF-EBS1-41
42	FF-EBS1-42	FF-EBS1-42
43	FF-EBS1-43	FF-EBS1-43
44	FF-EBS1-44	FF-EBS1-44
45	FF-EBS1-45	FF-EBS1-45
46	FF-EBS1-46	FF-EBS1-46
47	FF-EBS1-47	FF-EBS1-47
48	FF-EBS1-48	FF-EBS1-48
49	FF-EBS1-49	FF-EBS1-49
50	FF-EBS1-50	FF-EBS1-50
51	FF-EBS1-51	FF-EBS1-51
52	FF-EBS1-52	FF-EBS1-52
53	FF-EBS1-53	FF-EBS1-53
54	FF-EBS1-54	FF-EBS1-54
55	FF-EBS1-55	FF-EBS1-55
56	FF-EBS1-56	FF-EBS1-56
57	FF-EBS1-57	FF-EBS1-57
58	FF-EBS1-58	FF-EBS1-58
59	FF-EBS1-59	FF-EBS1-59
60	FF-EBS1-60	FF-EBS1-60
61	FF-EBS1-61	FF-EBS1-61
62	FF-EBS1-62	FF-EBS1-62
63	FF-EBS1-63	FF-EBS1-63
64	FF-EBS1-64	FF-EBS1-64
65	FF-EBS1-65	FF-EBS1-65
66	FF-EBS1-66	FF-EBS1-66
67	FF-EBS1-67	FF-EBS1-67
68	FF-EBS1-68	FF-EBS1-68
69	FF-EBS1-69	FF-EBS1-69
70	FF-EBS1-70	FF-EBS1-70
71	FF-EBS1-71	FF-EBS1-71
72	FF-EBS1-72	FF-EBS1-72
73	FF-EBS1-73	FF-EBS1-73
74	FF-EBS1-74	FF-EBS1-74
75	FF-EBS1-75	FF-EBS1-75
76	FF-EBS1-76	FF-EBS1-76
77	FF-EBS1-77	FF-EBS1-77
78	FF-EBS1-78	FF-EBS1-78
79	FF-EBS1-79	FF-EBS1-79
80	FF-EBS1-80	FF-EBS1-80
81	FF-EBS1-81	FF-EBS1-81
82	FF-EBS1-82	FF-EBS1-82
83	FF-EBS1-83	FF-EBS1-83
84	FF-EBS1-84	FF-EBS1-84
85	FF-EBS1-85	FF-EBS1-85
86	FF-EBS1-86	FF-EBS1-86
87	FF-EBS1-87	FF-EBS1-87
88	FF-EBS1-88	FF-EBS1-88
89	FF-EBS1-89	FF-EBS1-89
90	FF-EBS1-90	FF-EBS1-90
91	FF-EBS1-91	FF-EBS1-91
92	FF-EBS1-92	FF-EBS1-92
93	FF-EBS1-93	FF-EBS1-93
94	FF-EBS1-94	FF-EBS1-94
95	FF-EBS1-95	FF-EBS1-95
96	FF-EBS1-96	FF-EBS1-96
97	FF-EBS1-97	FF-EBS1-97
98	FF-EBS1-98	FF-EBS1-98
99	FF-EBS1-99	FF-EBS1-99
100	FF-EBS1-100	FF-EBS1-100

SIMBOLOGIA DE PUNTALES PLANTA DE CONJUNTO 2		
01	FF-EBS2-01	FF-EBS2-01
02	FF-EBS2-02	FF-EBS2-02
03	FF-EBS2-03	FF-EBS2-03
04	FF-EBS2-04	FF-EBS2-04
05	FF-EBS2-05	FF-EBS2-05
06	FF-EBS2-06	FF-EBS2-06
07	FF-EBS2-07	FF-EBS2-07
08	FF-EBS2-08	FF-EBS2-08
09	FF-EBS2-09	FF-EBS2-09
10	FF-EBS2-10	FF-EBS2-10
11	FF-EBS2-11	FF-EBS2-11
12	FF-EBS2-12	FF-EBS2-12
13	FF-EBS2-13	FF-EBS2-13
14	FF-EBS2-14	FF-EBS2-14
15	FF-EBS2-15	FF-EBS2-15
16	FF-EBS2-16	FF-EBS2-16
17	FF-EBS2-17	FF-EBS2-17
18	FF-EBS2-18	FF-EBS2-18
19	FF-EBS2-19	FF-EBS2-19
20	FF-EBS2-20	FF-EBS2-20
21	FF-EBS2-21	FF-EBS2-21
22	FF-EBS2-22	FF-EBS2-22
23	FF-EBS2-23	FF-EBS2-23
24	FF-EBS2-24	FF-EBS2-24
25	FF-EBS2-25	FF-EBS2-25
26	FF-EBS2-26	FF-EBS2-26
27	FF-EBS2-27	FF-EBS2-27
28	FF-EBS2-28	FF-EBS2-28
29	FF-EBS2-29	FF-EBS2-29
30	FF-EBS2-30	FF-EBS2-30
31	FF-EBS2-31	FF-EBS2-31
32	FF-EBS2-32	FF-EBS2-32
33	FF-EBS2-33	FF-EBS2-33
34	FF-EBS2-34	FF-EBS2-34
35	FF-EBS2-35	FF-EBS2-35
36	FF-EBS2-36	FF-EBS2-36
37	FF-EBS2-37	FF-EBS2-37
38	FF-EBS2-38	FF-EBS2-38
39	FF-EBS2-39	FF-EBS2-39
40	FF-EBS2-40	FF-EBS2-40
41	FF-EBS2-41	FF-EBS2-41
42	FF-EBS2-42	FF-EBS2-42
43	FF-EBS2-43	FF-EBS2-43
44	FF-EBS2-44	FF-EBS2-44
45	FF-EBS2-45	FF-EBS2-45
46	FF-EBS2-46	FF-EBS2-46
47	FF-EBS2-47	FF-EBS2-47
48	FF-EBS2-48	FF-EBS2-48
49	FF-EBS2-49	FF-EBS2-49
50	FF-EBS2-50	FF-EBS2-50
51	FF-EBS2-51	FF-EBS2-51
52	FF-EBS2-52	FF-EBS2-52
53	FF-EBS2-53	FF-EBS2-53
54	FF-EBS2-54	FF-EBS2-54
55	FF-EBS2-55	FF-EBS2-55
56	FF-EBS2-56	FF-EBS2-56
57	FF-EBS2-57	FF-EBS2-57
58	FF-EBS2-58	FF-EBS2-58
59	FF-EBS2-59	FF-EBS2-59
60	FF-EBS2-60	FF-EBS2-60
61	FF-EBS2-61	FF-EBS2-61
62	FF-EBS2-62	FF-EBS2-62
63	FF-EBS2-63	FF-EBS2-63
64	FF-EBS2-64	FF-EBS2-64
65	FF-EBS2-65	FF-EBS2-65
66	FF-EBS2-66	FF-EBS2-66
67	FF-EBS2-67	FF-EBS2-67
68	FF-EBS2-68	FF-EBS2-68
69	FF-EBS2-69	FF-EBS2-69
70	FF-EBS2-70	FF-EBS2-70
71	FF-EBS2-71	FF-EBS2-71
72	FF-EBS2-72	FF-EBS2-72
73	FF-EBS2-73	FF-EBS2-73
74	FF-EBS2-74	FF-EBS2-74
75	FF-EBS2-75	FF-EBS2-75
76	FF-EBS2-76	FF-EBS2-76
77	FF-EBS2-77	FF-EBS2-77
78	FF-EBS2-78	FF-EBS2-78
79	FF-EBS2-79	FF-EBS2-79
80	FF-EBS2-80	FF-EBS2-80
81	FF-EBS2-81	FF-EBS2-81
82	FF-EBS2-82	FF-EBS2-82
83	FF-EBS2-83	FF-EBS2-83
84	FF-EBS2-84	FF-EBS2-84
85	FF-EBS2-85	FF-EBS2-85
86	FF-EBS2-86	FF-EBS2-86
87	FF-EBS2-87	FF-EBS2-87
88	FF-EBS2-88	FF-EBS2-88
89	FF-EBS2-89	FF-EBS2-89
90	FF-EBS2-90	FF-EBS2-90
91	FF-EBS2-91	FF-EBS2-91
92	FF-EBS2-92	FF-EBS2-92
93	FF-EBS2-93	FF-EBS2-93
94	FF-EBS2-94	FF-EBS2-94
95	FF-EBS2-95	FF-EBS2-95
96	FF-EBS2-96	FF-EBS2-96
97	FF-EBS2-97	FF-EBS2-97
98	FF-EBS2-98	FF-EBS2-98
99	FF-EBS2-99	FF-EBS2-99
100	FF-EBS2-100	FF-EBS2-100



- NOTAS DE LEVANTAMIENTO:**
- > LEVANTAMIENTO POLAR.
  - > FUENTES COBRERA.
  - > ERROR ANGULAR 0.01'.
  - > ERROR LINEAL 0.01m.
- NOTAS DE AREAS COMUNES:**
- > TODAS LAS AREAS COMUNES SON PROPIEDAD DE LOS CONDOMINIOS DEL CONDOMINIO BAMBUCIENTO SEIS VERTICAL COMERCIAL RESIDENCIAL.
- NOTA DE COLINDANTE:**
- > (C) = BANCO HIPOTECARIO SOCIEDAD ANONIMA (EN CALIDAD DE FIDUCIARIO)
- NOTAS GENERALES:**
- > TODAS LAS MEDIDAS Y DISTANCIAS ESTAN DADAS EN METROS.
  - > SE DESARROLLA BAJO EL REGIMEN DE PROPIEDAD EN CONDOMINIO.
  - > NUMERO DE PLANO DE CATASTRO DE FINCA MADRE H-119007-2016.
  - > 3007 RE QUE NO SE ESTABLECIERON NUEVOS LINEALES.
  - > LOS PUNTOS X y Y SON VERTICES DE LA FINCA MADRE.
  - > LOS PUNTOS W y G SON VERTICES DEL EDIFICIO.
  - > LOS PUNTOS H y N SON PUNTOS EN AREAS COMUNES.
  - > FINCA FILIAL ESTIPULADA A USO ESTACIONAMIENTO.
- NOTAS DE SIMBOLOGIA:**
- 34C= AREA COMUN
  - 34A= ACERA AC
  - 34W= ACCESO VEHICULAR AC
  - 34B= CUERPO DE BASURA AC
  - 34D= CASITA DE GUARDIA AC
  - 34M= BAÑO AC
  - 34E= ELEVADOR AC
  - 34A= ESTILO DE AGUA AC
  - 34C= COCINA AC
  - 34T= ESTACIONAMIENTOS AC
  - 34A= PASILLO AC
  - 34A= RAJADA AC
  - 34C= TORRETES RESISTENTE AC
  - 34A= ZONA VERDE AC
  - 34D= BODEGA AC
  - 34E= CUARTO ELECTRICO AC
  - 34M= CELLA DE MEDICION AC
  - 34D= GIMNASIO Y SALON MULTUSO AC
  - 34= JARDINERA AC
  - 34M= MEDIOS INFANTILES AC
  - 34F= OFICINA AC
  - 34E= PLANTA ELECTRICA AC
  - 34S= PISCINA AC
  - 34T= TRANSFORMADOR AC
  - 34M= TERRAZA AC
  - 34R= ZONA VERDE DE USO RESTRINGIDO AC
- NOTA DE APC:**
- > EL USO DE SOTO DEL PROYECTO FUE TRAMITADO EN EL SISTEMA APC BAJO EL NUMERO DE CONTRATO OC-794145.
- NOTAS DE NIVELES:**
- > PLANTA DE CONJUNTO 1: SOTANO 1 EDIFICIO ESTACIONAMIENTOS B Y NIVEL 1 EDIFICIOS RESIDENCIALES Y ESTACIONAMIENTO A.
  - > PLANTA DE CONJUNTO 2: NIVEL 1 LOCALES COMERCIALES-EDIFICIO ESTACIONAMIENTOS B Y NIVEL 2 EDIFICIOS RESIDENCIALES.
- NOTA DE LOCALIZACION:**
- > FINCA FILIAL UBICADA EN LA PLANTA DE CONJUNTO 1 DEL NIVEL SOTANO 1 DEL EDIFICIO DE ESTACIONAMIENTOS B.

<b>CONDominio BAMBUCIENTO SEIS VERTICAL, COMERCIAL, RESIDENCIAL</b>		<b>AREA:</b> <b>14m<sup>2</sup></b>	SITUADO EN: LAZUNILLA DISTRITO: 04' LILLOLA CANTON: 01' HEREDIA PROVINCIA: 04' HEREDIA	FINCA MADRE: FOLIO REAL N°40046079-000 FINCA FILIAL: FOLIO REAL N°41782789-000
TOPOGRAFIA ASOCIADA: EVELYN CONTRERAS HERNANDEZ, T.A.-11283 / CS-75		ESCALA: INDICADO FED-44: AGOSTO 2018	PROYECTO: TONO: 16762 FONO: 1100-124	AREA SEGUN REGISTRO PUBLICO: FINCA MADRE: 47345.77m <sup>2</sup> FINCA FILIAL: 14.30m <sup>2</sup>